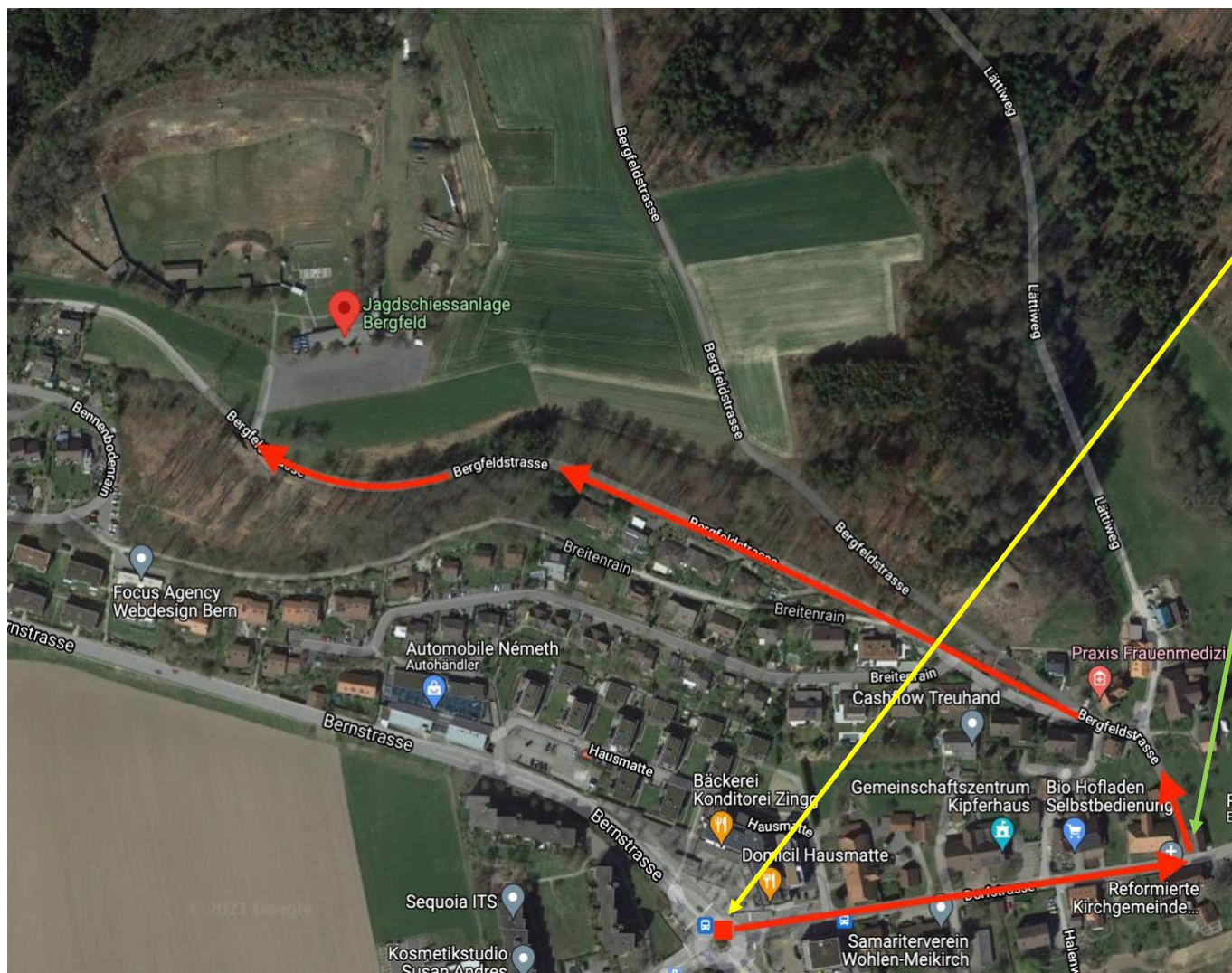




BERNER JÄGERVERBAND FEDERATION DES CHASSEURS BERNOIS

Ausbildungskommission / Commission pour la formation

Itinéraire vers le stand de tir de chasse (Jagdschiessanlage) Bergfeld



Depuis l'autoroute A12 :

Sortie Bern-Bethlehem,
Direction Aarberg/Wohlen

Sur la Eymattstrasse jusqu'au rond-point
de Hinterkappelen

Au rond-point, prendre la première sortie
(Dorfstrasse)

environ 300m puis tourner à gauche sur
Bergfeldstrasse et suivre toujours les
panneaux "TIR"

Tourner légèrement à gauche, selon les
panneaux "TIR" pour rester sur
Bergfeldstrasse

Tourner à droite, sur le parking du stand
de tir de chasse Bergfeld.